



Presentación de empresa • Company presentation • Présentation d'entreprise





La Empresa

The company

L'entreprise

En nuestras instalaciones de Villamayor (Asturias) contamos con dos naves industriales de 5.000 y 2.000 m², para la fabricación y almacenaje de nuestros productos.

Nos avalan más de 30 años de experiencia en el sector. Nuestra experiencia en el diseño y fabricación de pieza industrial abarca un periodo de más de 30 años, con numerosos proyectos tanto en el mercado nacional como internacional.

Disponemos de una oficina técnica, con gran experiencia en el diseño, desarrollo y fabricación de moldes, así como un taller de matricería para el ajuste y mantenimiento de los mismos y de la maquinaria.

Nuestras máquinas de inyección de plástico son de última tecnología, con gran variedad de potencias de cierre (volumen de inyección): máquinas inyectoras de 45 TM a 800 TM, que permiten la fabricación de productos de una amplia gama de tamaños y pesos (0-4 kg).

Tenemos también variedad en máquinas de soplado y extrusión, para las piezas que precisen estos procesos.

At our premises in Villamayor (Asturias), we have two industrial warehouses of 5,000 and 2,000 m² for the manufacture and storage of our products.

We draw on over 30 years of experience in the sector. We have over 30 years of experience in the design and manufacture of industrial components, with countless projects both in the national and international market.

We have a technical office with extensive experience in the design, development and manufacture of moulds, as well as a mold maintenance workshop for the adjustment and maintenance of the moulds and machinery.

Our plastic injection moulding machines are state-of-the-art, with a wide variety of closing pressures (injection volume): injection machines of 45 t to 800 t, which enable the manufacture of products of a wide range of sizes and weights (0-4 kg).

We also have a variety of blow moulding and extrusion machines, for the components that require these processes.

Dans nos installations de Villamayor (Asturies), nous disposons de deux bâtiments industriels de 5 000 et de 2 000 m², pour la fabrication et le stockage de nos produits.

Nous avons plus de 30 ans d'expérience dans le secteur. Notre expérience dans la conception et la fabrication de pièces industrielles s'étend sur plus de 30 ans, avec de nombreux projets dans le marché national, mais aussi international.

Nous disposons d'un bureau technique, avec une grande expérience dans la conception, le développement et la fabrication de moules, ainsi que d'un atelier de matriçage pour le réglage et l'entretien de ces derniers et des machines.

Nos machines d'injection de plastique sont à la pointe de la technologie, avec une grande variété de forces de serrage (volume d'injection) : machines d'injection de 45 t à 800 t qui permettent la fabrication de produits dans une large gamme de tailles et de poids (0 - 4 kg).

Nous avons également une variété de machines de soufflage et d'extrusion, pour les pièces nécessitant ces processus.





Especialistas en inyección de
plástico industrial

Specialists in industrial
plastic injection

Spécialistes de l'injection de
plastique industrielle



Oficina técnica

Technical office

Bureau technique

Nuestra oficina se responsabiliza del desarrollo integral de su proyecto, desde la idea inicial hasta la pieza final. Su proyecto será gestionado por profesionales con amplia experiencia en este sector.

Servicios que ofrecemos

Diseñamos, prototipamos y levantamos planos de cualquier pieza que usted requiera, según sus especificaciones. Nuestra experiencia nos permite aconsejarle sobre el tipo de moldes y material a utilizar.

Gestionamos la fabricación de su molde conforme al calendario proporcionado, en constante comunicación y coordinación con su equipo.

Our office takes care of the comprehensive development of your project, from the initial idea to the final product. Your project will be managed by professionals with extensive experience in this sector.

Services offered

We design, prototype and create blueprints of any component that you require, according to your specifications. Our experience allows us to advise you about the type of moulds and materials to use.

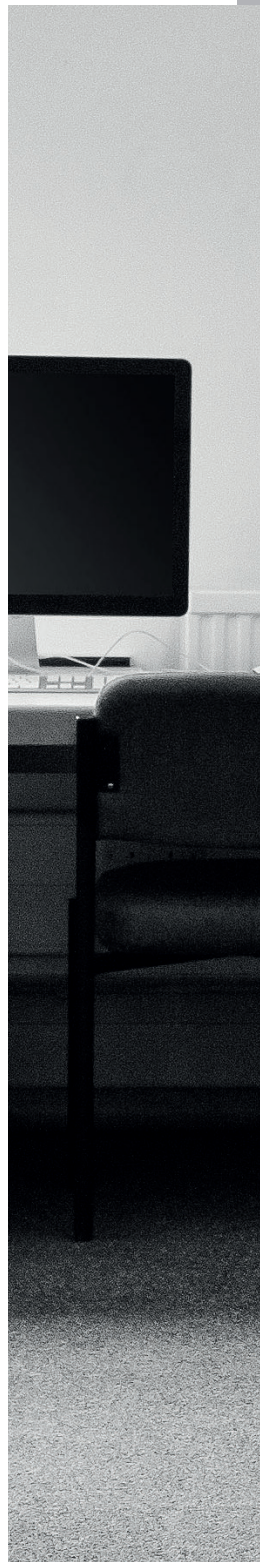
We manage the manufacture of your mould according to the proposed schedule and are in constant communication and coordination with your team.

Notre bureau se charge du développement intégral de votre projet, depuis l'idée initiale jusqu'à la pièce finale. Votre projet sera géré par des professionnels jouissant d'une grande expérience dans ce secteur.

Les services que nous offrons

Nous concevons, réalisons les prototypes et élaborons les plans des pièces dont vous avez besoin, selon vos spécifications. Notre expérience nous permet de vous conseiller sur le type de moules et de matériau à utiliser.

Nous gérons la fabrication de votre moule, conformément au calendrier fourni, en gardant une communication fluide et une coordination complète avec votre équipe.





Cuéntenos su idea, le ayudamos en el diseño

Tell us your idea, we'll help you with the design

Racontez-nous votre idée, nous vous aiderons pour la conception



Moldes y matricería

Moulds and mold maintenance

Moules et matriçage

Moldes y matricería

Nuestro objetivo es realizar un molde que cubra sus necesidades, detectando las posibles dificultades técnicas del mismo y proponiendo soluciones a las mismas, así como aportando nuestro conocimiento y experiencia para optimizar su producción.

Realizamos planos del molde, prototipo de la pieza y simulación de la inyección, para comprobar su funcionamiento y detectar posibles incidencias.

Buscamos simplificar el molde en la medida que nos los permitan sus especificaciones, para adelantarnos a posibles interferencias mecánicas en él.

Taller de matricería

Dentro de nuestras instalaciones contamos con un taller de matricería, con los medios y herramientas necesarios para la prevención y corrección de posibles problemas en el molde.

Nuestros operarios tienen una experiencia de 30 años en el tratamiento de moldes.

Moulds and mold maintenance

Our objective is to create a mould which meets your requirements, detecting possible technical difficulties and providing solutions to these difficulties, as well as offering you our knowledge and experience to optimise production.

We create the mould blueprints, component prototype and injection simulation in order to verify the correct functioning and detect possible problems.

We try to simplify the mould to the extent that your specifications allow, in order to stay ahead of possible mechanical interferences.

Mold maintenance workshop

Our facilities include a mold maintenance workshop with the necessary resources and tools to prevent and correct possible problems in the mould.

Our operators have 30 years experience in the treatment of moulds.

Moules et matriçage

Notre objectif est de réaliser un moule qui couvre vos besoins, en détectant les éventuelles difficultés techniques de celui-ci et en proposant des solutions qui puissent les résoudre, ainsi qu'en apportant nos connaissances et notre expérience pour optimiser sa production.

Nous réalisons les plans du moule, le prototype de la pièce et la simulation de l'injection, pour en vérifier le fonctionnement et détecter les incidences éventuelles.

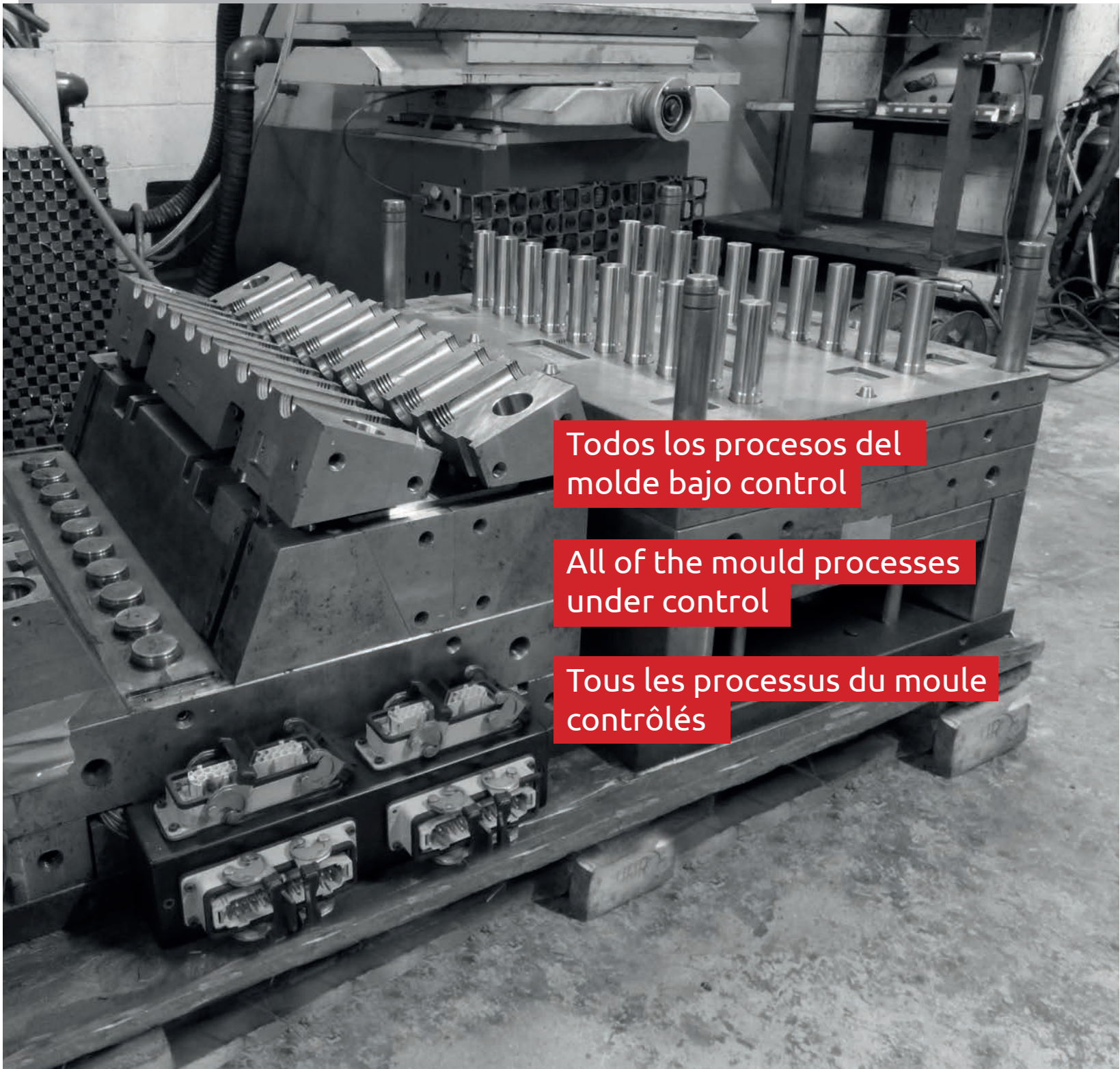
Nous cherchons à simplifier le moule autant que possible en tenant compte de vos spécifications, pour nous avancer à de possibles interférences mécaniques.

Atelier de matriçage

Nous disposons, à l'intérieur de nos installations, d'un atelier de matriçage doté des moyens et des outils nécessaires pour la prévention et la correction des éventuels problèmes du moule.

Nos ouvriers jouissent d'une expérience de 30 ans dans le traitement des moules.





Todos los procesos del
molde bajo control

All of the mould processes
under control

Tous les processus du moule
contrôlés



Maquinaria Machinery Machines

Equipamiento

- Maquinaria de inyección media-grande: 270 Tm-800 Tm 100% robotizada
- Maquinaria de inyección pequeña: 45 Tm-120 Tm 50% robotizada
- Maquinaria de extrusión
- Maquinaria de soplado

Otros servicios

- Diseño
- Prototipado
 - Principales ventajas:
 - Ahorro de costes
 - Comprobación de cotas
 - Funcionabilidad
- Estudio del material apropiado
ABS, Poliamida, Polietileno, Poliestireno, Polipropileno, Blends, etc
- Pintura
- Etiquetado

Periféricos

- Extractores de coladas
- Deshumidificadores
- Secadoras
- Molinos
- Coladas calientes
- Dosificadores de másterbach
- Puente grúa 10 Tm y de 5 Tm
- Robot IML

Almacén de materias primas

- 2.000 m²

Equipment

- Medium to large injection machinery: 270 t-800 t 100 % robotic
- Small injection machinery: 45 t-120 t 50% robotic
- Extrusion machinery
- Blow moulding machinery

Other services

- Design
- Prototyping
 - Main advantages:
 - Cost saving
 - Dimensional verification
 - Functionality
- Study of suitable material
ABS, Polyamide, Polyethylene, Polystyrene, Polypropylene, Blends, etc.
- Painting
- Labelling

Peripherals

- Casting extractors
- Dehumidifiers
- Dryers
- Mills
- Hot runner system
- Masterbatch dispensers
- 10 t and 5 t bridge crane
- IML robot

Raw materials warehouse

- 2.000 m²

Équipement

- Machines d'injection moyennes - grandes: 270 t -800 t 100% robotisées
- Machines d'injection petites: 45 t -120 t 50% robotisées
- Machines d'extrusion
- Machines de soufflage

Autres services

- Conception
- Réalisation de prototypes
 - Principaux avantages:
 - Économie de coûts
 - Vérification de cotes
 - Fonctionnalité
- Examen du matériau adéquat
ABS, polyamide, polyéthylène, polystyrène, polypropylène, blends, etc.
- Peinture
- Étiquetage

Périphériques

- Extracteurs de coulées
- Déshumidificateurs
- Séchoirs
- Moulins
- Coulées chaudes
- Doseurs de Masterbach
- Pont-roulant de 10 t et de 5 t
- Robot IML

Entrepôt de matières premières

- 2.000 m²





NEGRI BOSSI
V 480 - 4100

Todo lo necesario para
cumplir con sus expectativas

Everything needed to meet
your expectations

Tout ce qu'il faut pour
répondre à vos attentes



Materialles / Métodos de producción Materials / Production methods Matériaux / Méthodes de production

Materias primas

- Polietileno (PE)
- Poliestireno (PS)
- Polipropileno (PP)
- Policarbonato
- Poliamidas
- ABS

Raw materials

- Polyethylene (PE)
- Polystyrene (PS)
- Polypropylene (PP)
- Polycarbonate
- Polyamides
- ABS

Matières premières

- Polyéthylène (PE)
- Polystyrène (PS)
- Polypropylène (PP)
- Polycarbonate
- Polyamides
- ABS

Métodos de fabricación

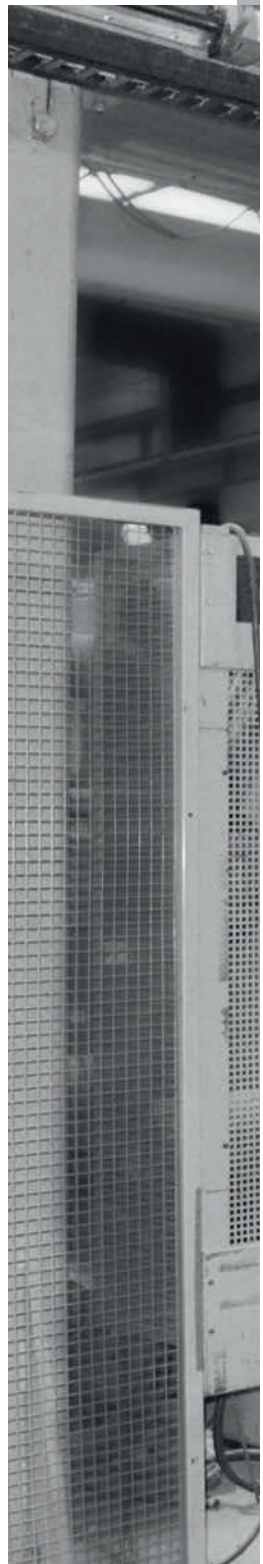
- Extrusión
- Inyección
- Soplado

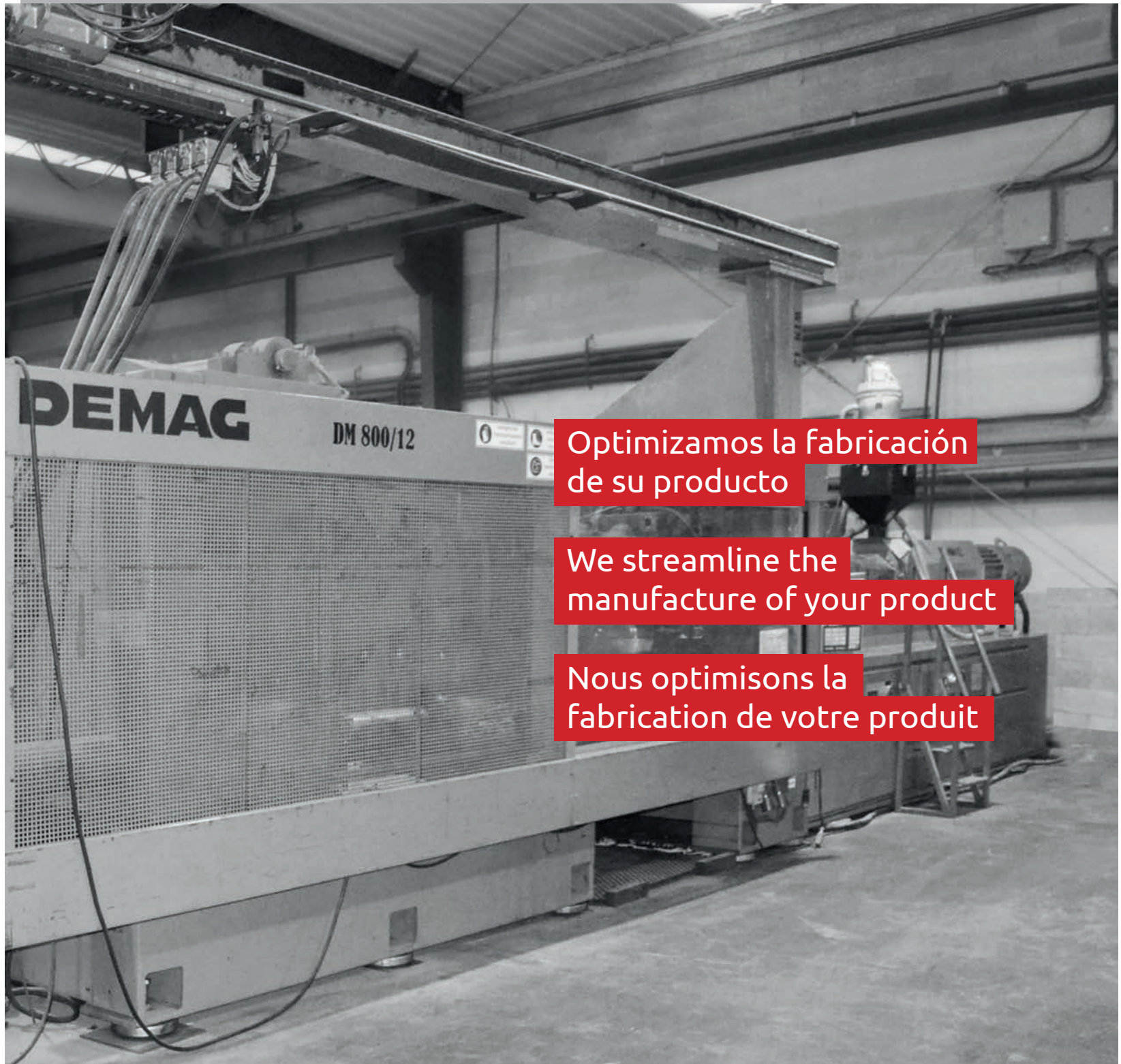
Manufacturing methods

- Extrusion
- Injection
- Blow moulding

Méthodes de production

- Extrusion
- Injection
- Soufflage





Optimizamos la fabricación
de su producto

We streamline the
manufacture of your product

Nous optimisons la
fabrication de votre produit



Presentación de empresa • Company presentation • Présentation d'entreprise

GDJ Industrial Plastic

 **Dirección • Address • Adresse**

Polígono industrial de Lleu s/n
Carretera general Oviedo-Santander
Villamayor - Asturias - España

 **Teléfonos • Telephones • Téléphone**

Soporte: +34 985 707 589
Admin: +34 985 707 073

 **Email**

General: info@gdjplastic.com
Oficina técnica: oficina.tecnica@gdjplastic.com
Ventas: ventas@gdjplastic.com

www.gdjplastic.com